

Notice d'utilisation

GAMMBOX²



Important

Avant chaque utilisation, il convient de vérifier avec votre bureau d'études que la boîte choisie est adaptée à l'utilisation qui va en être faite.

Principe général et mise en œuvre

Fixation par systèmes aimantés

Le support recevant les armatures est en polypropylène recyclable.

C'est un support dit amovible. Il est donc impératif de l'ôter dans son intégralité avant le bétonnage de 2^{ème} phase afin de s'assurer qu'il n'y ait pas de corps étranger et que la reprise soit bien **béton contre béton**.

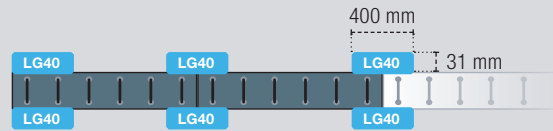
Nos systèmes aimantés sont conçus pour être ôtés dès l'ouverture des banches pour une réutilisation immédiate.

Reprises horizontales courantes

Fixation avec LG40

Les boîtes (toutes en 1200 mm) sont posées les unes derrière les autres sans espaces.

Nota : s'assurer que les pastilles colorées au dos de la boîte se situent toutes à gauche

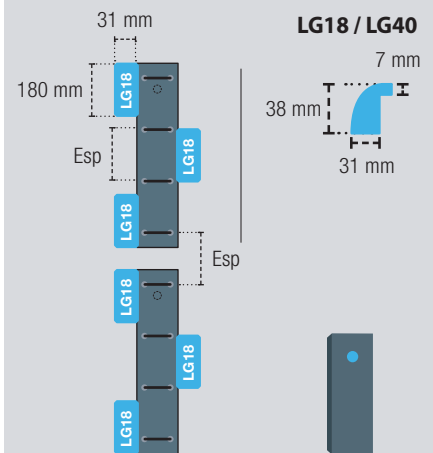


Reprises verticales

Fixation avec 3 LG18 / boîte ou 3 LG40 / boîte

Série largeur 55 : répéter entre le dernier et le 1^{er} étrier la même distance que l'espacement courant des étriers.

Nota : pour les largeurs > 55 mm ne pas laisser d'espace entre les boîtes.



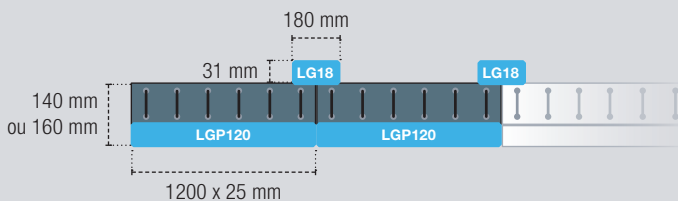
Nota : s'assurer que les pastilles colorées au dos de la boîte se situent toutes en partie haute

Reprises horizontales avec boîtes dissymétriques

Fixation avec LG18 en partie haute / Fixation avec LGP120 en partie basse

Les boîtes (toutes en 1200 mm) sont posées les unes derrière les autres sans espaces.

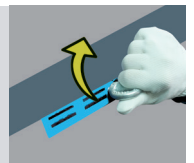
Dans le cas des prédalles suspendues les recommandations professionnelles éditées par le SEBTP, les règles professionnelles et le guide de mise en œuvre des planchers à prédalles édités par la FIB fournissent des informations complémentaires à consulter.



Nota : s'assurer que les pastilles colorées au dos de la boîte se situent toutes à gauche.

LG18 / LG40

Extraction à l'aide de l'anneau à visser dans le système aimanté.

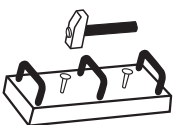


Autres systèmes de fixations

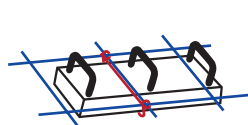
Les principes élémentaires de pose mentionnés ci-dessus restent identiques. Pour les boîtes dissymétriques mises en œuvre sur chantiers seul l'aimant LGP120 assure une engravure de 140 ou 160 mm.

Clouer

Clouable sur support bois



Ligaturer



Coller

Sur banc de préfabrication, la fixation peut se faire à l'aide d'une colle néoprène.

Garantir un bon placage de la boîte en complément de nos autres systèmes de fixations

ENT20

Entretoises pour murs de 160 à 200 mm
Quantité : 3 entretoises / boîte à clipser



< Précautions >

Avant coulage

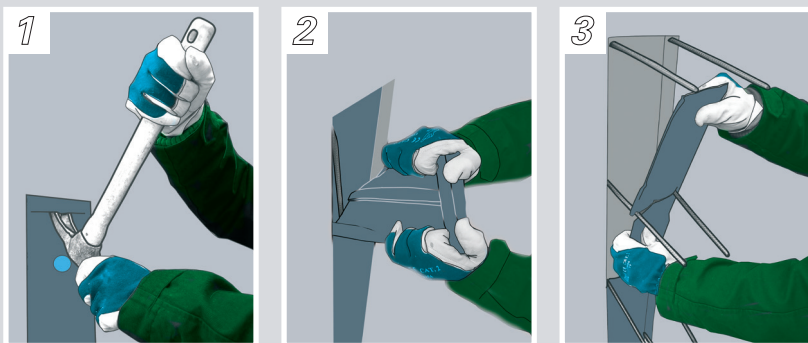
Vérifier que les manipulations n'aient pas déplacé les armatures, auquel cas il convient de les repositionner en fond de boîte.

Dans le cas des armatures monobrins, il est nécessaire d'attacher les armatures au ferrailage, ou d'utiliser tout autre moyen garantissant à celles-ci un maintien perpendiculaire à la boîte.

Pendant la phase de coulage

Ne pas déverser le béton directement sur les boîtes.
Le vibreur ne doit pas être mis en contact avec les boîtes au risque d'en modifier le bon positionnement.

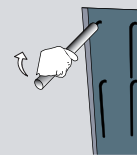
Ouverture boîte / redresseage des armatures



Les armatures sont redressées avec un tube afin d'éviter des baïonettes

Nota : Il est recommandé d'utiliser un tube dont le diamètre intérieur est d'environ 1,5 fois le diamètre de l'armature.

Engager le tube de façon à s'appuyer progressivement sur la courbure de l'armature



S'assurer de bien ôter tout le support avant ou après le redresseage des armatures en fonction de la configuration de l'élément coffré.



Il est interdit de procéder à plus d'un redresseage des armatures

Dimensionnements - Tolérances - Enrobages

Le tableau ci-dessous donne le dimensionnement des boîtes et de leurs armatures.

Il convient de se référer aux spécifications des plans d'exécution pour assurer l'enrobage suffisant des armatures.

GAMME COURANTE GAMME PLANCHERS SUSPENDUS GAMME PRÉMURS	Hauteurs standard étriers = 120 mm	31	45/50 55	60 75	80 95	100 115	120 135	145 160	185 200
	Hauteurs standard étriers = 120 mm	31	80 135	100 135	60 135	50 115			
	Hauteurs standard étriers = 105 mm	24	50 75	60 75	80 95	50 140	60 160		



Cotes en mm

ARMATURES	SUPPORTS	POSITION EN ALTITUDE DES BOÎTES D'ATTENTE
Tolérance l et h (-5 / +0) mm		Afin d'assurer un enrobage correct des attentes de planchers, le choix de la largeur de boucle (l) doit tenir compte d'une tolérance courante de positionnement en altitude des boîtes d'attente de ± 25 mm <i>Les recommandations professionnelles éditées par le SEBTP, les règles professionnelles et le guide de mise en œuvre des planchers à prédalles édités par la FIB fournissent des informations à ce sujet.</i>
Tolérance L (-0 / +30) mm		
Tolérance positionnement transversal ± 5 mm sur les positions relatives élémentaires de chaque brin.	Longueur ± 5 mm	
Tolérance positionnement longitudinal ± 10 mm sur les positions relatives élémentaires. ± 20 mm sur les positions relatives cumulées sur 4 espacements.	Largeur ± 1 mm Épaisseur ± 1 mm	

Adaptations

Cintrer

L'élasticité du support permet de cintrer sans effectuer de coupes partielles dans celui-ci.

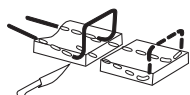
Rayons de cintrage : nous consulter



Couper

1 - Pratiquer une coupe du côté de la pastille

2 - Refermer l'extrémité avec un adhésif



ARMABOX
FIMUREX

7 rue Paul Sabatier
71 100 Chalon-sur-Saône - France
tél. +33(0)3 85 46 39 79 / fax. +33(0)3 85 46 11 67
contact@armabox.fr / www.armabox.fr